

# NavMate

## Guide de démarrage rapide du logiciel de navigation

Version 1.1



## **Introduction au logiciel NavMate**

Le logiciel NavMate offre un guidage visuel et vocal détaillé pour vous aider à vous rendre à votre destination. Le logiciel calcule rapidement les directions pas à pas à n'importe quelle destination figurant dans la carte de navigation fournie.

Le logiciel NavMate utilise les satellites d'un système de positionnement mondial (GPS), et une base de données cartographiques numérique pour calculer et afficher les directions routières. L'antenne du système GPS reçoit les signaux d'une constellation de 24 satellites qui orbitent la terre et utilise le signal le plus fort pour établir la position à quelques mètres près.

## **Emplacement du véhicule**

L'ordinateur du logiciel NavMate tient compte de la vitesse de déplacement du véhicule et des changements de direction, ainsi que des renseignements au sujet de la latitude et de la longitude pour établir précisément la direction et la position sur la carte numérique.

Les signaux des satellites GPS sont utilisés pour établir la position du véhicule. Les signaux de trois (bon) ou quatre (meilleur) satellites doivent être reçus pour établir précisément la position du véhicule. La qualité des signaux est indiquée par le symbole GPS sur la carte.

## **Base de données cartographiques et de renseignements**

La base de données cartographiques utilisée par le logiciel NavMate a été créée en collectant des données aériennes et de terrain haute résolution.

Les cartes de navigation automobile sont fréquemment mises à jour. Bien que la base de données ait été jugée aussi précise que possible au moment de son lancement, une base de données cartographiques ne peut jamais être à 100 % précise. Les renseignements routiers qui sont maintenus dans la base de données cartographiques, tels que les restrictions relatives aux virages ou le nom des rues peuvent changer au fil du temps.

## Exploitation du logiciel NavMate

### Démarrage rapide

Suivre ces quatre étapes simples pour une mise en marche rapide.

---

*Avant d'utiliser le logiciel NavMate, veuillez lire attentivement les instructions dans la section INFORMATIONS ET PRÉCAUTIONS PORTANT SUR LA SÉCURITÉ dans le présent manuel.*

---

### Étape 1 – Démarrage/Menu principal

Une fois que le logiciel NavMate a démarré, l'avis rappelant d'utiliser le logiciel NavMate prudemment et légalement sera affiché.

Écran d'avertissement



Écran principal des cartes



### Étape 2 – Sélectionner une destination

Il y a plusieurs moyens de sélectionner une destination. Dans le cadre du présent exemple, trouvons un aéroport à proximité.

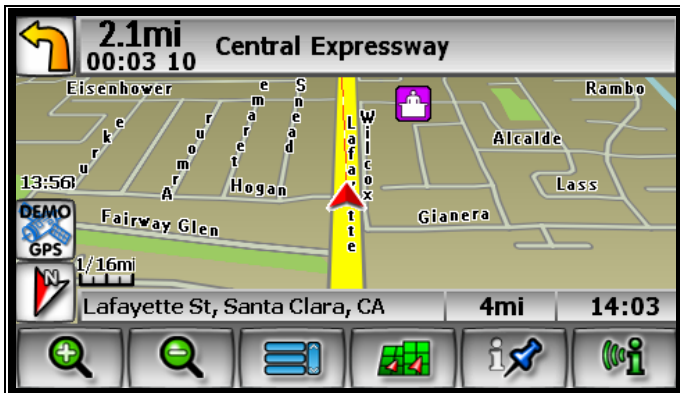
Sélectionner en touchant l'écran :



- L'icône (F3) pour activer le menu principal
- **Démarrer le guidage routier**
- **Point d'intérêt**
- **État/Province REMARQUE** : Le logiciel garde en mémoire le dernier État ou la dernière province, donc cette étape n'est pas nécessaire à chaque fois.
- **Par catégorie**
- **Aéroport**
- **Tri par distance**
- Sélectionner un de ces derniers; le système calculera un itinéraire à cette destination selon les critères établis dans le menu de configuration.

### Étape 3 – Carte/Guide de l'itinéraire

Procéder à la route surlignée et conduire pendant que le logiciel NavMate fournit un guidage vocal et visuel à votre destination.



### Étape 4 – Arrivée à destination

Vous y êtes! Vous êtes arrivé à la destination choisie. Consulter le reste du manuel afin de vous familiariser avec les nombreuses options offertes dans votre logiciel NavMate.

